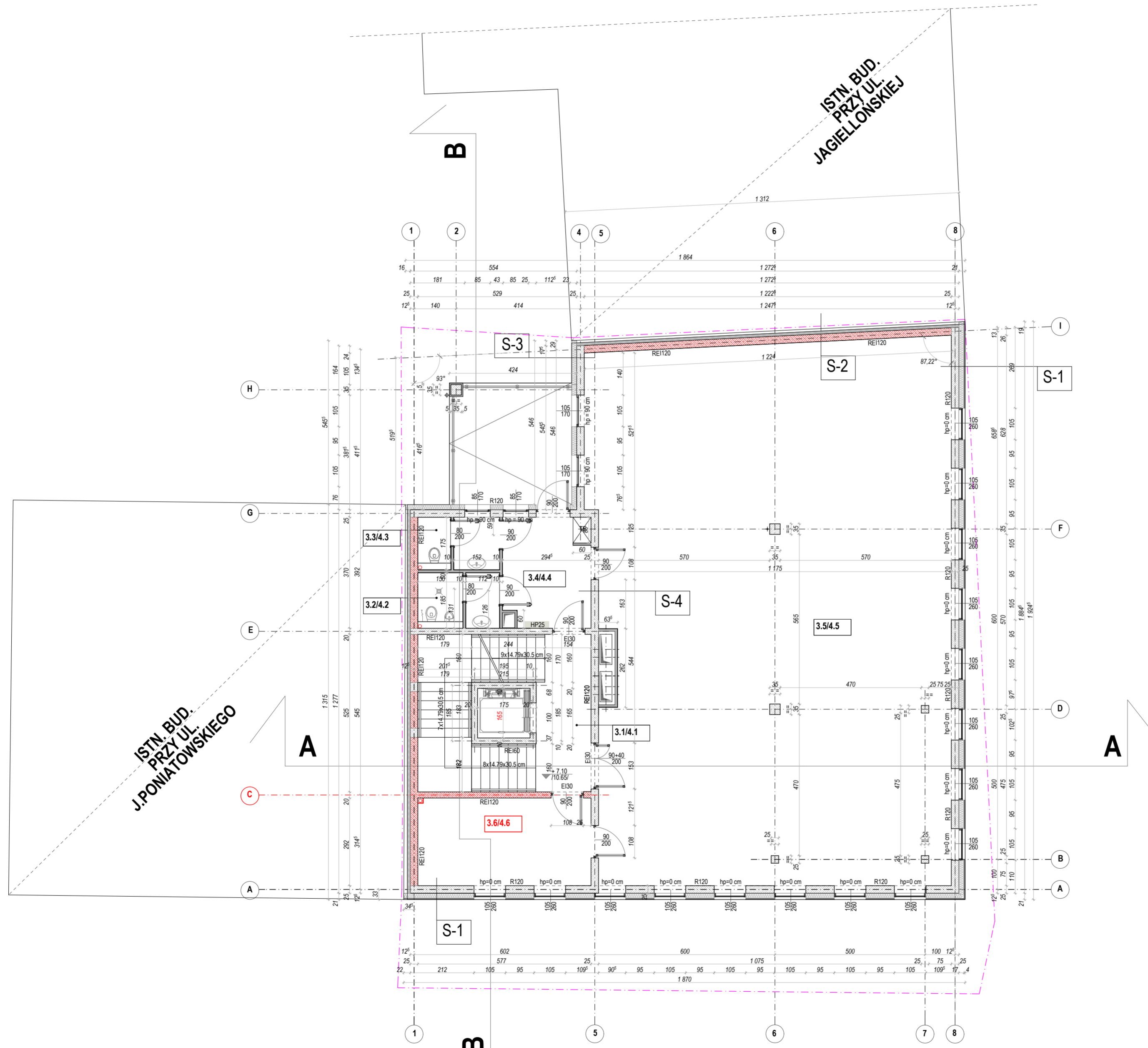
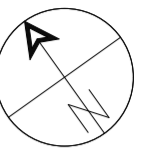


RZUT 2, 3 PIĘTRA

skala 1:100



UWAGA:
 1. W sprawach nie określonych w dokumentacji obowiązują:
 - warunki techniczne wykonania i odbioru robót budowlano-montażowych;
 - normy Polskiego komitetu Normalizacyjnego;
 - instrukcje, wytyczne, świadectwa dopuszczenia, atesty Instytutu Techniki Budowlanej;
 - warunki techniczne producentów i dostawców materiałów budowlano instalacyjnych;
 2. Wymiary podano w centymetrach.
 3. Wszystkie wymiary sprawdź na budowie.
 4. Rozpatrywać łącznie z rys. branzowymi.

ZESTAWIENIE POWIERZCHNI 2 PIĘTRA:

NR	NAZWA POMIESZCZENIA	POSADZKA	POW. [m ²]
3.1	KLATKA SCHODOWA	PLYTKI GRESOWE	18.33
3.2	WC "M"	PLYTKI GRESOWE	4.51
3.3	WC "D"	PLYTKI GRESOWE	4.34
3.4	KOMUNIKACJA	PLYTKI GRESOWE	10.55
3.5	POM. BIUROWE	PLYTKI GRESOWE	217.72
3.6	POM. BIUROWE	PLYTKI GRESOWE	16.84
CAŁKOWITA POW. 2 PIĘTRA:			272.29

ZESTAWIENIE POWIERZCHNI 3 PIĘTRA:

NR	NAZWA POMIESZCZENIA	POSADZKA	POW. [m ²]
4.1	KLATKA SCHODOWA	PLYTKI GRESOWE	18.33
4.2	WC "M"	PLYTKI GRESOWE	4.51
4.3	WC "D"	PLYTKI GRESOWE	4.34
4.4	KOMUNIKACJA	PLYTKI GRESOWE	10.55
4.5	POM. BIUROWE	PLYTKI GRESOWE	217.72
4.6	POM. BIUROWE	PLYTKI GRESOWE	16.84
CAŁKOWITA POW. 3 PIĘTRA:			272.29

LEGENDA
 - granica działki
 - kolorem czerwonym pokazano wprowadzane zmiany

ORLEWSKI
 PRACOWNIA PROJEKTOWA ARCHITEKTONICZNO-BUDOWLANA I OBSŁUGA INWESTYCYJNA
 UL. WITA STWOSZA 10 PRACOWNIA@ORLEWSKI.PL NIP: 813 110 80 73
 35-113 RZESZÓW tel. kom 508 140 100; tel. 17 853 43 02 REGON: 180345819

PROJEKT BUDOWLANY ZAMIENNY
 nazwa obiektu budowlanego
Budynek usługowy
 adres i numery działek obiektu budowlanego
 nazwa miejscowości Rzeszów, gmina Miasto Rzeszów, woj. podkarpackie
 działka nr 902 obr. 207 położona na rogu ul. Poniatowskiego i Jagiellońskiej
 inwestor
 MA INVESTMENT SP. Z O. O.
 35-026 Rzeszów, ul. Poniatowskiego 14
 skala arkusza tytuł arkusza numer arkusza
1:100 RZUT II i III PIĘTRA 3/AZ
 autorzy opracowania
 projektant: Piotr Orlewski sprawdzający: Danuta Orlewska
 specjalność: architektura specjalność: architektura
 nr uprawnień: Rz-A 02/08 nr uprawnień: Rz-A 01/08
 podpis: _____ podpis: _____
 data: 10.2017